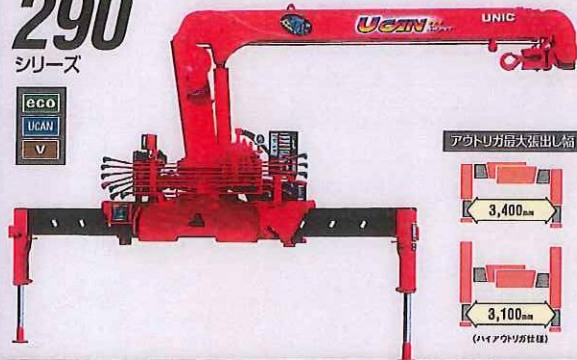


# ブームラインナップ

## 290 シリーズ



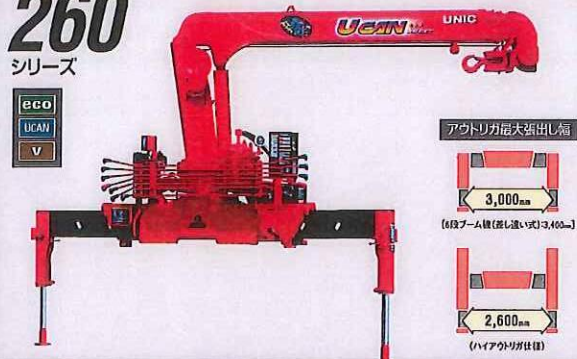
※290Hは空車での最大キャパシティー車重であり、吊り上げ容量は別途記載されています。

クレーン型式名	架装対象車	標準キャブ ワイドキャブ ロングホイール	標準キャブ ロングホイール	空車時最大クレーン重量	最大地上揚程(約)	最大作業半径	ブーム段数
					同揚程時 空車時定格総荷重	同作業時 空車時定格総荷重	
296	●			2.93t×1.5m	13.9m [0.28]	12.63m [0.09]	6
295	●			2.93t×1.5m	12.0m [0.48]	10.63m [0.15]	5
295H (ハイアウトリガ仕様)	●				10.63m [0.10]	10.63m [0.10]	5
294	●	●	●	2.93t×1.6m	10.1m [0.99]	8.73m [0.23]	4
294H (ハイアウトリガ仕様)	●	●	●		8.73m [0.20]	8.73m [0.20]	4
293	●	●	●	2.93t×1.6m	7.9m [1.88]	6.43m [0.43]	3
293H (ハイアウトリガ仕様)	●	●	●		6.43m [0.33]	6.43m [0.33]	3

※Ucan ECOシリーズは、ホイールベース3,300mm以上の車型にのみ対応します。  
※最大地上揚程は、Ucan ECOシリーズ、Ucanシリーズと、Vシリーズのフック格納タイプの値です。



## 260 シリーズ

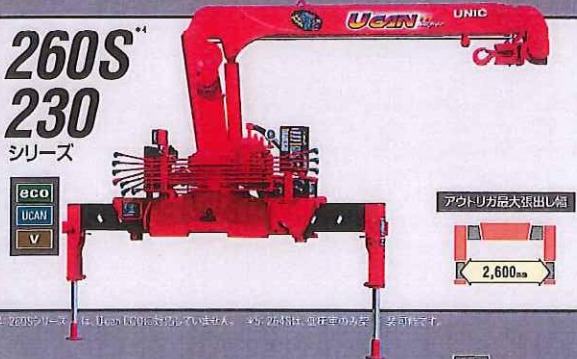


※260Hは空車での最大キャパシティー車重であり、吊り上げ容量は別途記載されています。

266	●			2.63t×1.5m	13.9m [0.22]	12.63m [0.09]	6
265	●			2.63t×1.5m	12.0m [0.38]	10.63m [0.12]	5
265H (ハイアウトリガ仕様)	●				10.00m*3 [0.11]	10.00m*3 [0.11]	5
264	●	●	●	2.63t×1.6m	9.8m [0.68]	8.43m [0.21]	4
264H (ハイアウトリガ仕様)	●	●	●		8.43m [0.18]	8.43m [0.18]	4
263	●	●	●	2.63t×1.6m	7.9m [1.23]	6.43m [0.35]	3
263H (ハイアウトリガ仕様)	●	●	●		6.43m [0.33]	6.43m [0.33]	3



## 260S 230 シリーズ

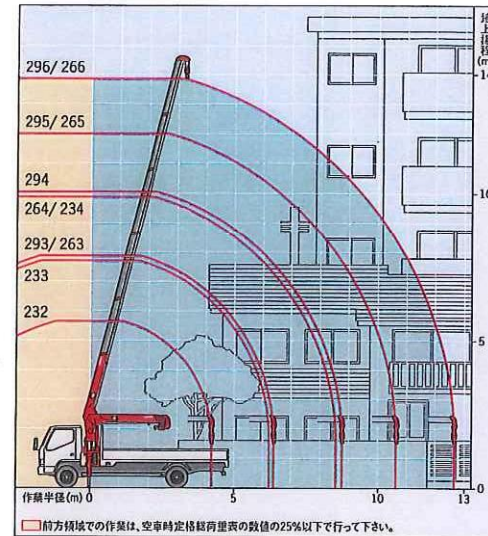


※260Sシリーズは、Ucan ECOに対応していません。

264S				2.63t×1.6m	9.7m [0.68]	8.43m [0.10]	4
263S			7.6m [1.13]		6.23m [0.33]		
262S			5.6m [2.63]		4.23m [0.58]		
234				2.33t×1.7m	9.8m [0.68]	8.43m [0.18]	3
233	●	●			7.7m [1.23]	6.23m [0.33]	
232					5.7m [2.33]	4.23m [0.58]	



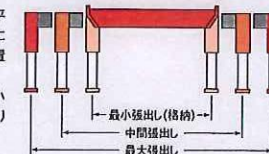
## 作業領域図



## 注意事項

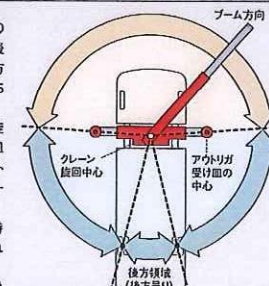
### アウトリガ張出し図

本カタログ上の性能は、水平堅土上にアウトリガを最大に張出し、クレーンを水平設置した時の値です。従って、アウトリガ中間、最小張出し時の性能は、本表より低下します。



### 作業領域図

- 空車時定格総荷重表の性能は、クレーン側方・後方吊りの性能です。前方吊り作業は、この値の25%以下で行って下さい。
- 前方吊りとは、クレーン旋回中心とアウトリガ受け皿の中心とを結ぶ線より、トラック運転室側でのクレーン作業です。
- 作業範囲図は無負荷時の状態で、たわみは含まれていません。
- 空車時定格総荷重は負荷時のたわみを含んだ実際の作業半径に基づいています。
- 空車時定格総荷重はシャシの安定度に基づいています。クレーン作業は、空車時定格総荷重の性能で行って下さい。
- 各空車時定格総荷重はフック質量、30kgを含んでいます。

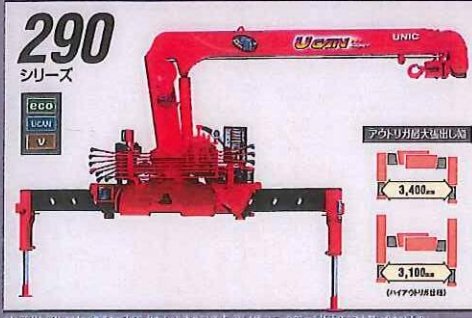




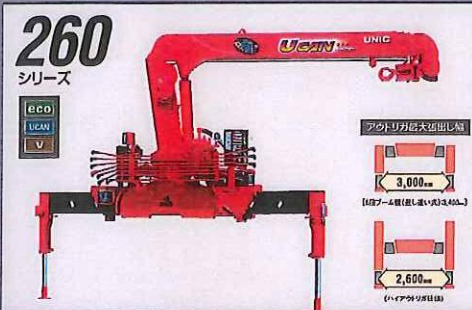
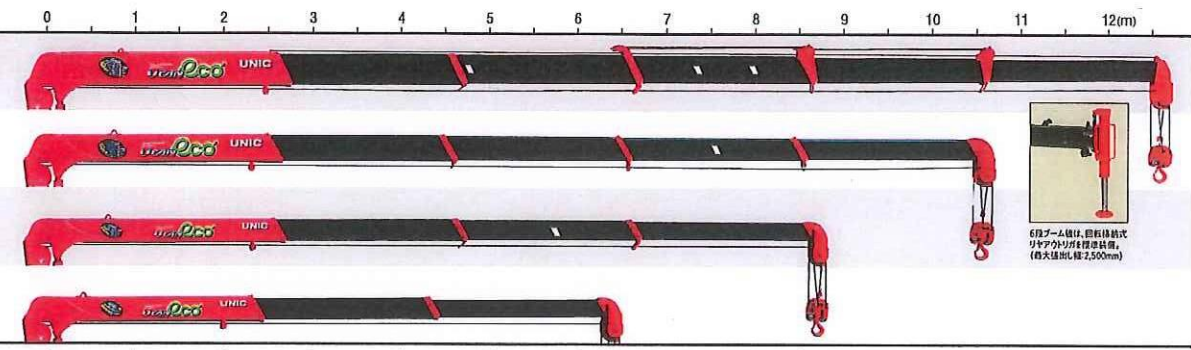
# ブームラインナップ

クレーン型式	架装対象車		空車時最大クレーン容量	最大地上吊程(約)	最大吊上吊程(約)	ブーム長さ
	標準キヤブ・ログホイル	標準キヤブ・フロントホイル				

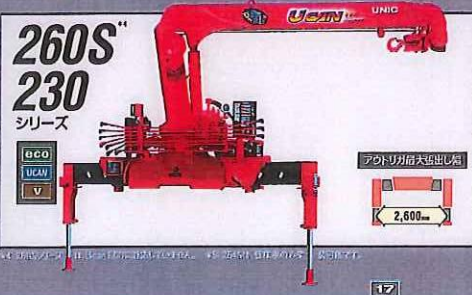
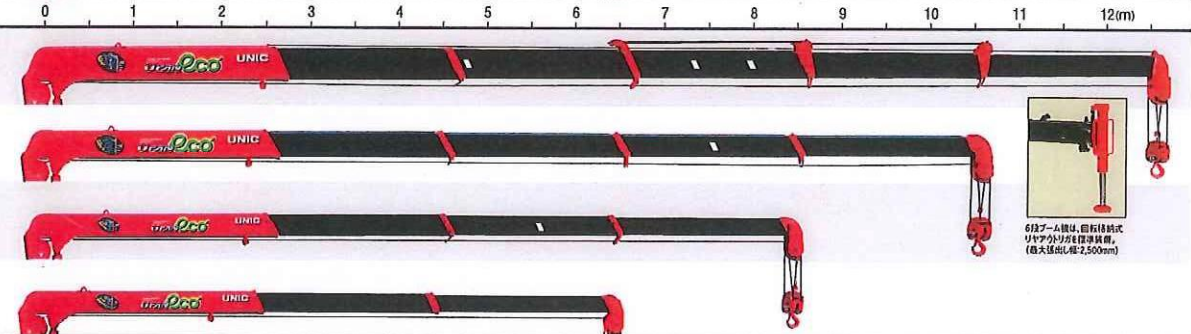
★Ucan ECOシリーズは、ホイールベース3,300mm以上の車型にのみ対応します。  
※最大地上吊程は、Ucan ECOシリーズ、Ucanシリーズと、Vシリーズのフック積納タイプのみです。



296	●		2.931x1.5m	13.8m [0.28]	12.63m [0.09]	6
295	●		2.931x1.5m	12.0m [0.48]	10.63m [0.15]	5
295H (ハイフックタイプ)	●				10.63m [0.10]	
294	●	★1	2.931x1.6m	10.1m [0.98]	8.73m [0.23]	4
294H (ハイフックタイプ)	●				8.73m [0.20]	
293	●	●	2.931x1.6m	7.9m [1.88]	6.43m [0.43]	3
293H (ハイフックタイプ)	●				6.43m [0.33]	



266	●		2.631x1.5m	13.9m [0.22]	12.63m [0.09]	6
265	●		2.631x1.5m	12.0m [0.38]	10.63m [0.12]	5
265H (ハイフックタイプ)	●				10.00m <sup>※</sup> [0.11]	
264	●	★2	2.631x1.6m	9.8m [0.68]	8.43m [0.21]	4
264H (ハイフックタイプ)	●				8.43m [0.18]	
263	●	●	2.631x1.6m	7.9m [1.23]	6.43m [0.35]	3
263H (ハイフックタイプ)	●				6.43m [0.33]	



264S			2.631x1.6m	9.7m [0.68]	8.43m [0.10]	4
263S		★5		7.6m [1.13]	6.23m [0.33]	
262S				5.6m [2.63]	4.23m [0.58]	
234			2.331x1.7m	9.8m [0.68]	8.43m [0.18]	3
233	●	●		7.7m [1.23]	6.23m [0.33]	
232				5.7m [2.33]	4.23m [0.58]	

